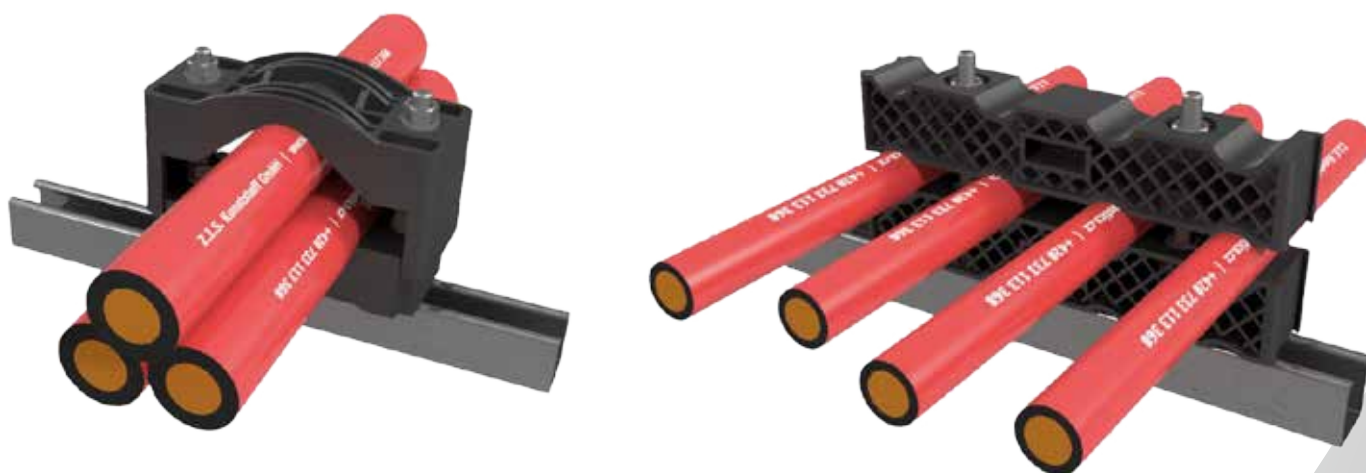


Kabelové držáky pro pevné uchycení kabelů



Vlastnosti kabelových držáků

Použití	držáky jsou určeny pro pevné uchycení kabelů na kabelové lávky, ocelové konstrukce, el. sloupy, stožáry, stěny, stropy, podlahy atp.
Typ držáku	- jednoduchý kabelový držák - držák pro připevnění svazku 3 kabelů - držák pro řadovné upevnění kabelů
Mechanická pevnost	až 27,5 kN
Zkratová pevnost	zkoušeno až do $I_d = 86$ kA
Teplotní rozsah	od -40°C až do $+120^\circ\text{C}$, krátkodobě $+210^\circ\text{C}$
Pevnost v tahu	120 N/mm ²
Doporučená vzdálenost držáků od sebe	500mm
Materiál	polyamid PA6 GV 30, čené barvy, zesílený skelným vláknem, odolný proti olejům, tukům, UV záření

Držáky pro jednotlivé kabely a izolované vodiče

SEZ 15-26



Kabel (mm)	Pevnost (kN)	Lze stohovat	Rozteč otvor. (mm)	Závit. tyč (mm)	V kartonu (ks)
15-26	> 8	ANO	50	100 (M10)	300

SEZ 26-38



Kabel (mm)	Pevnost (kN)	Lze stohovat	Rozteč otvor. (mm)	Závit. tyč (mm)	V kartonu (ks)
26-38	> 12	NE	60	100 (M10)	125

SEZ 36-52



Kabel (mm)	Pevnost (kN)	Lze stohovat	Rozteč otvor. (mm)	Závit. tyč (mm)	V kartonu (ks)
36-52	> 12	NE	75	100 (M10)	100

SEZ 50-75



Kabel (mm)	Pevnost (kN)	Lze stohovat	Rozteč otvor. (mm)	Závit. tyč (mm)	V kartonu (ks)
50-75	> 12	NE	95	120 (M10)	144

SEZ 75-100



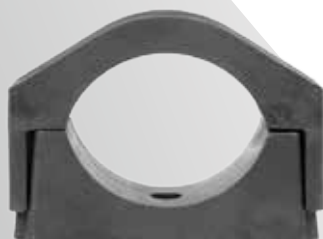
Kabel (mm)	Pevnost (kN)	Lze stohovat	Rozteč otvor. (mm)	Závit. tyč (mm)	V kartonu (ks)
75-100	> 20	NE	150	140 (M12)	32

SEZ 100-135



Kabel (mm)	Pevnost (kN)	Lze stohovat	Rozteč otvor. (mm)	Závit. tyč (mm)	V kartonu (ks)
100-135	> 20	NE	175	170 (M12)	19

SEZ 135-170



Kabel (mm)	Pevnost (kN)	Lze stohovat	Rozteč otvor. (mm)	Závit. tyč (mm)	V kartonu (ks)
135-170	> 20	NE	210	240 (M12)	12

Modul pro uchycení na stožár



Modul je vhodný pro všechny typy příchyttek.

Držáky pro jednotlivé kabely a izolované vodiče - stohovatelné

SEGZ 26-50



Kabel (mm)	Pevnost (kN)	Lze stohovat	Rozteč otvor. (mm)	Závit. tyč (mm)	V kartonu (ks)
26-50	> 12	ANO	76	100 (M10)	75

SEGZ 50-80



Kabel (mm)	Pevnost (kN)	Lze stohovat	Rozteč otvor. (mm)	Závit. tyč (mm)	V kartonu (ks)
50-80	> 20	ANO	100	100 (M10)	80

TRZ 27-38



Kabel (mm)	Pevnost (kN)	Lze stohovat	Rozteč otvor. (mm)	Závit. tyč (mm)	V kartonu (ks)
27-38	> 25	ANO	125	140 (M10)	36

Držáky pro uložení kabelů do svazku

TRZ 38-51



Kabel (mm)	Pevnost (kN)	Lze stohovat	Rozteč otvor. (mm)	Závit. tyč (mm)	V kartonu (ks)
38-51	> 25	ANO	145	140 (M10)	36

TRZ 51-69



Kabel (mm)	Pevnost (kN)	Lze stohovat	Rozteč otvor. (mm)	Závit. tyč (mm)	V kartonu (ks)
51-69	> 25	ANO	170	170 (M10)	16

TRZ 69-90



Kabel (mm)	Pevnost (kN)	Lze stohovat	Rozteč otvor. (mm)	Závit. tyč (mm)	V kartonu (ks)
69-90	> 27,5	ANO	215	280 (M12)	16

TRZ 90-118



Kabel (mm)	Pevnost (kN)	Lze stohovat	Rozteč otvor. (mm)	Závit. tyč (mm)	V kartonu (ks)
90-118	> 27,5	ANO	270	300 (M12)	9

TRZ 118-150



Kabel (mm)	Pevnost (kN)	Lze stohovat	Rozteč otvor. (mm)	Závit. tyč (mm)	V kartonu (ks)
118-150	> 27,5	ANO	340	380 (M12)	6

Držáky pro řadové uchycení kabelů

IMZ 3x (12-32)

Kabel (mm)	Lze stohovat	Lze spojovat	Rozteč otvor. (mm)	Závit. tyč (mm)	V kartonu (ks)
12-32	ANO	ANO	74	140 (M10)	100



IMZ 4x (12-32)

Kabel (mm)	Lze stohovat	Lze spojovat	Rozteč otvor. (mm)	Závit. tyč (mm)	V kartonu (ks)
12-32	ANO	ANO	147	140 (M10)	90



IMZ 4x (32-48)

Kabel (mm)	Lze stohovat	Lze spojovat	Rozteč otvor. (mm)	Závit. tyč (mm)	V kartonu (ks)
32-48	ANO	ANO	170	220 (M10)	50



IMZ 4x3x (27-38)

Kabel (mm)	Lze stohovat	Lze spojovat	Rozteč otvor. (mm)	Závit. tyč (mm)	V kartonu (ks)
27-38	ANO	ANO	170	220 (M10)	30

